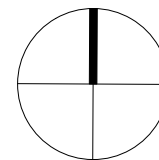


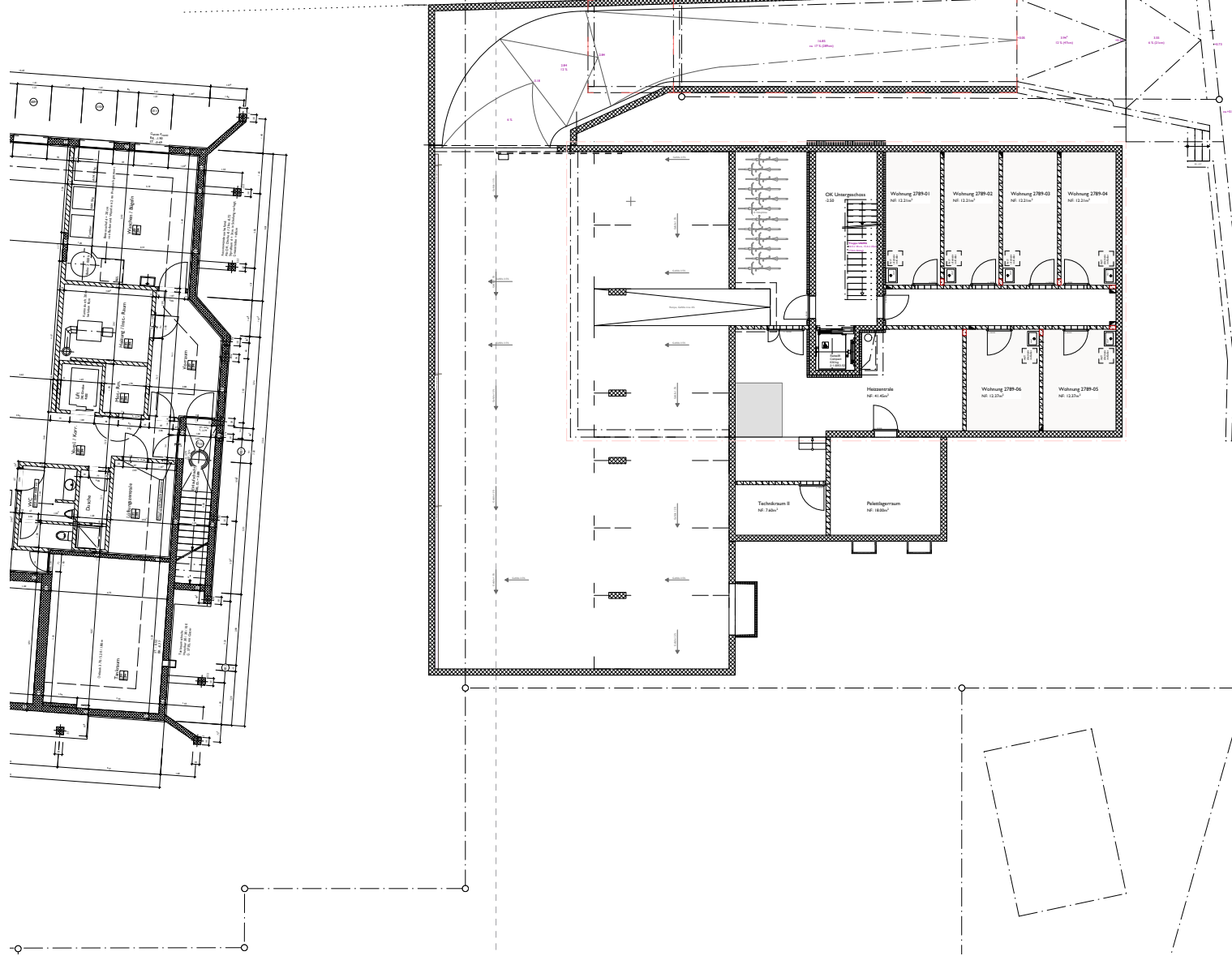
1616-02

AREALENTWICKLUNG Ochsen - Gotthelfstrasse 11 - 3432 Lützelflüh
BHG Ochsenpark Lützelflüh, p. Adr. A+W Architekten AG, Kornegasse 8, 3422 Kirchberg



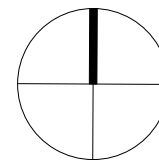
Umgebung + EG | MFH

Ausführung | rev. 27.09.2024 | GS
1:250 | 1616.0000 | A4



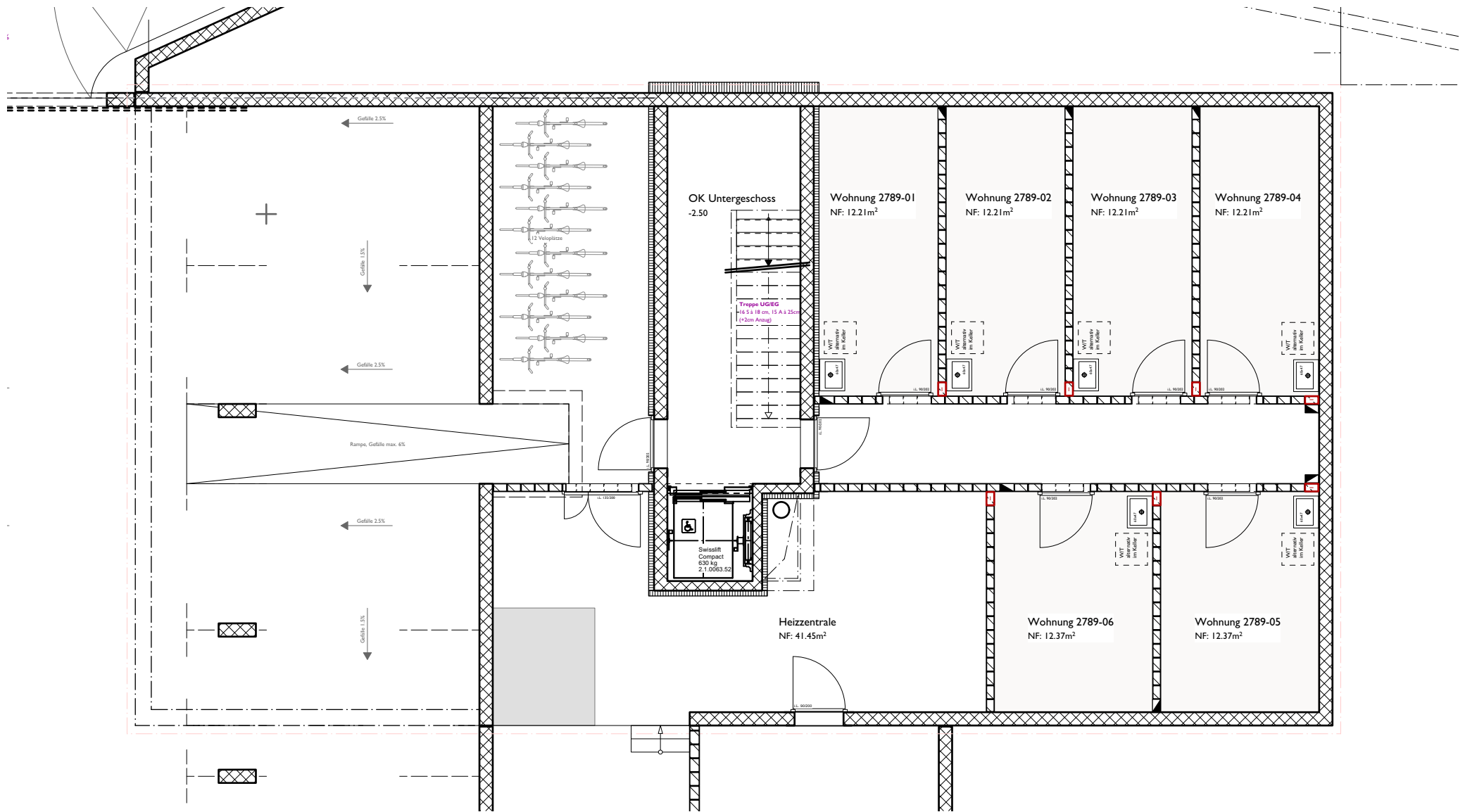
1616-02

AREALENTWICKLUNG Ochsen - Gotthelfstrasse 11 - 3432 Lützelflüh
BHG Ochsenpark Lützelflüh, p. Adr. A+W Architekten AG, Kornegasse 8, 3422 Kirchberg



Einstellhalle | MFH

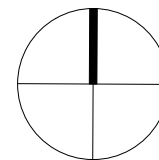
Ausführung | rev. 27.09.2024 | GS
1:250 | 1616.0001 | A4



1616-02

1m 10m

AREALENTWICKLUNG Ochsen - Gotthelfstrasse 11 - 3432 Lützelflüh
BHG Ochsenpark Lützelflüh, p. Adr. A+W Architekten AG, Kornegasse 8, 3422 Kirchberg

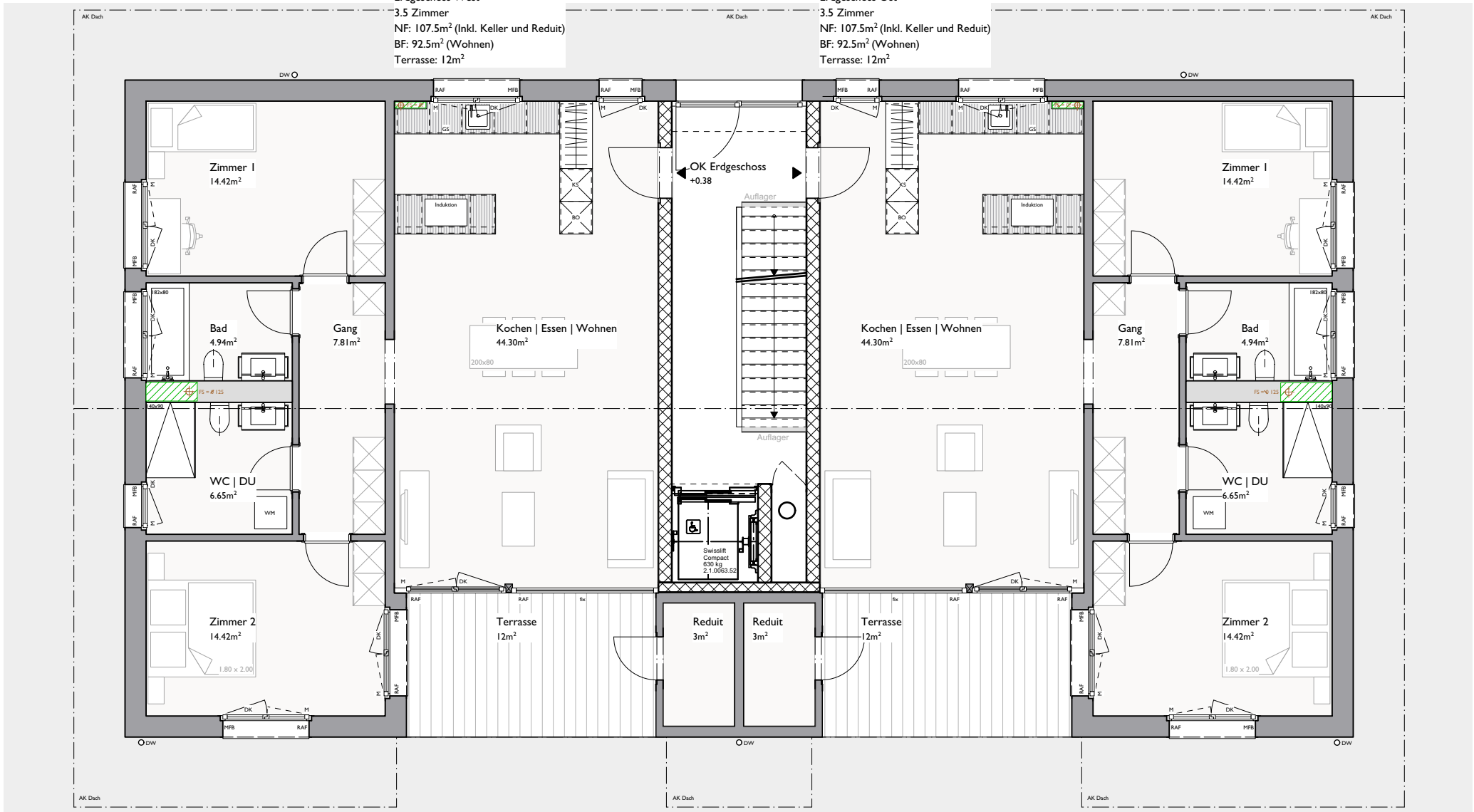


Untergeschoss | MFH

Ausführung | rev. 27.09.2024 | GS
1:100 | 1616.0002 | A4

Erdgeschoss West
3.5 Zimmer
NF: 107.5m² (Inkl. Keller und Reduit)
BF: 92.5m² (Wohnen)
Terrasse: 12m²

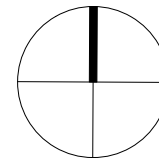
Erdgeschoss Ost
3.5 Zimmer
NF: 107.5m² (Inkl. Keller und Reduit)
BF: 92.5m² (Wohnen)
Terrasse: 12m²



1616-02

1m 10m

AREALENTWICKLUNG Ochsen - Gotthelfstrasse 11 - 3432 Lützelflüh
BHG Ochsenpark Lützelflüh, p. Adr. A+W Architekten AG, Kornegasse 8, 3422 Kirchberg



Erdgeschoss | MFH

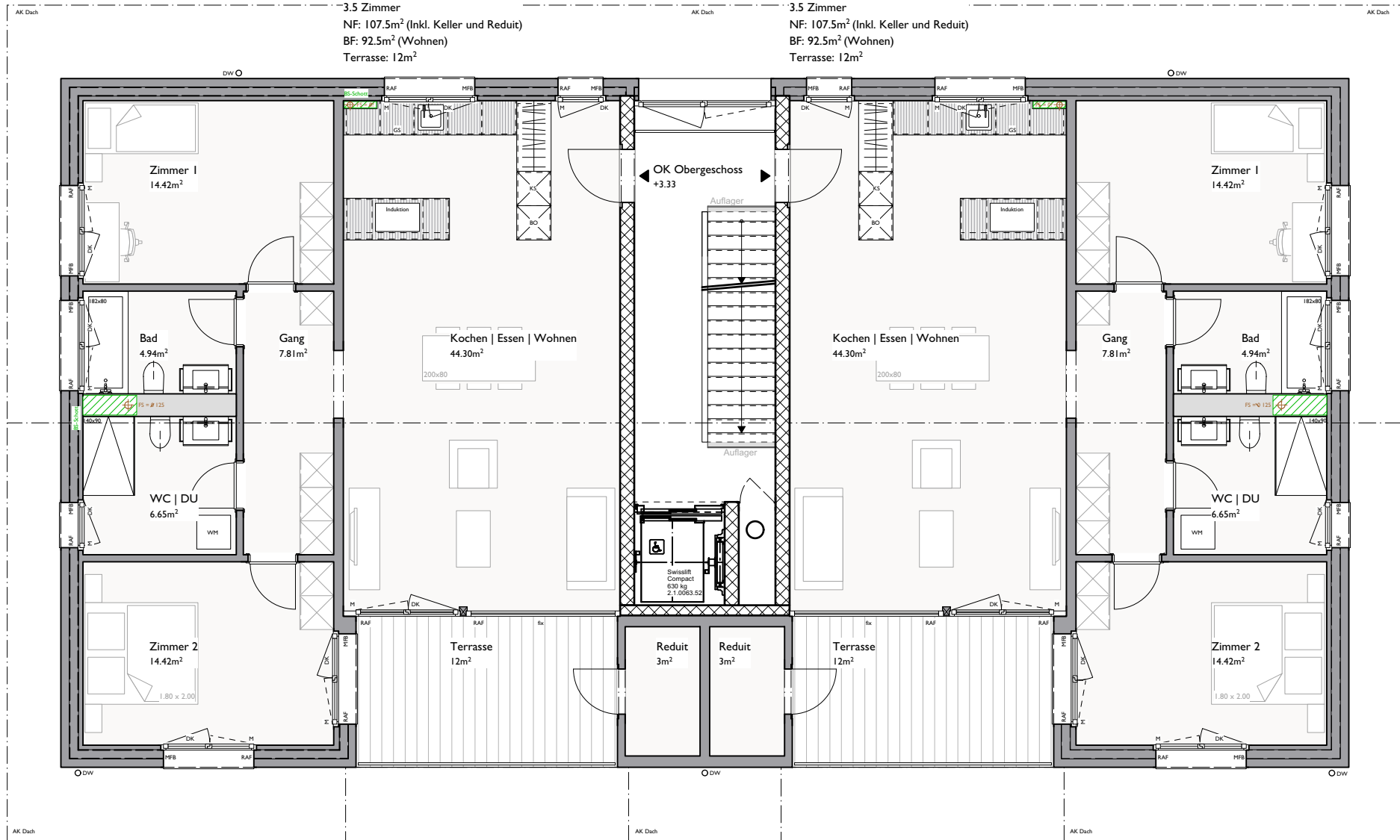
Ausführung | rev. 27.09.2024 | GS
1:100 | 1616.0003 | A4

Wohnung 2789-03

Obergeschoss West
3.5 Zimmer
NF: 107.5m² (Inkl. Keller und Reduit)
BF: 92.5m² (Wohnen)
Terrasse: 12m²

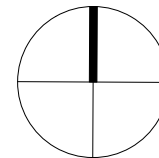
Wohnung 2789-04

Obergeschoss Ost
3.5 Zimmer
NF: 107.5m² (Inkl. Keller und Reduit)
BF: 92.5m² (Wohnen)
Terrasse: 12m²



1616-02

AREALENTWICKLUNG Ochsen - Gotthelfstrasse 11 - 3432 Lützelflüh
BHG Ochsenpark Lützelflüh, p. Adr. A+W Architekten AG, Kornegasse 8, 3422 Kirchberg



Obergeschoss | MFH

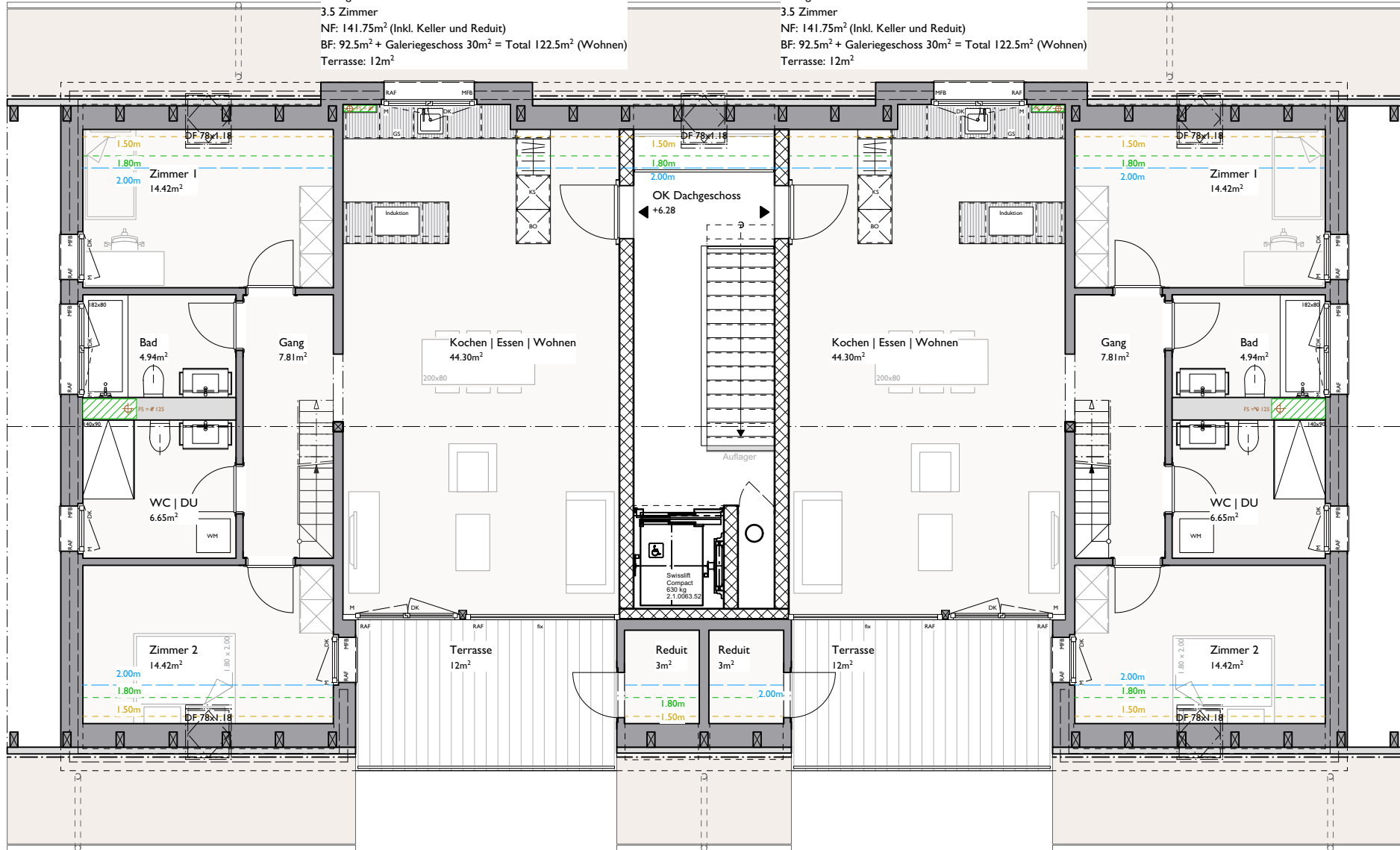
Ausführung | rev. 27.09.2024 | GS
1:100 | 1616.0004 | A4

Wohnung 2789-05

Wohnung 2789-06

Dachgeschoss West
3.5 Zimmer
NF: 141.75m² (Inkl. Keller und Reduit)
BF: 92.5m² + Galeriegeschoss 30m² = Total 122.5m² (Wohnen)
Terrasse: 12m²

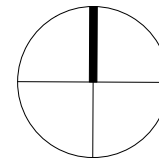
Dachgeschoss Ost
3.5 Zimmer
NF: 141.75m² (Inkl. Keller und Reduit)
BF: 92.5m² + Galeriegeschoss 30m² = Total 122.5m² (Wohnen)
Terrasse: 12m²



1616-02

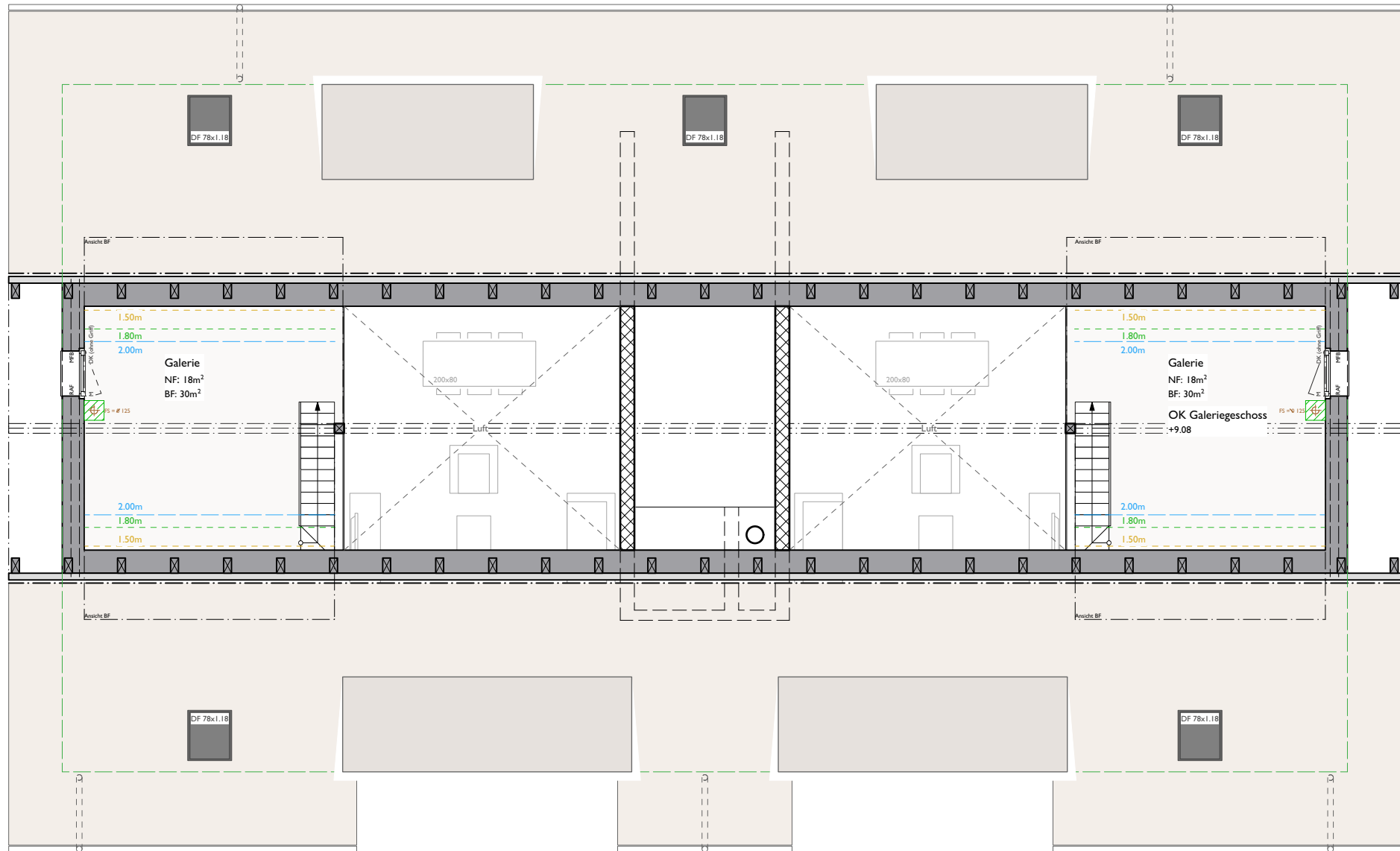
1m 10m

AREALENTWICKLUNG Ochsen - Gotthelfstrasse 11 - 3432 Lützelflüh
BHG Ochsenpark Lützelflüh, p. Adr. A+W Architekten AG, Kornegasse 8, 3422 Kirchberg



Dachgeschoss | MFH

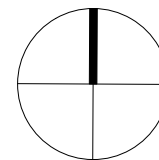
Ausführung | rev. 27.09.2024 | GS
1:100 | 1616.0005 | A4



1616-02



AREALENTWICKLUNG Ochsen - Gotthelfstrasse 11 - 3432 Lützelflüh
BHG Ochsenpark Lützelflüh, p. Adr. A+W Architekten AG, Kornegasse 8, 3422 Kirchberg



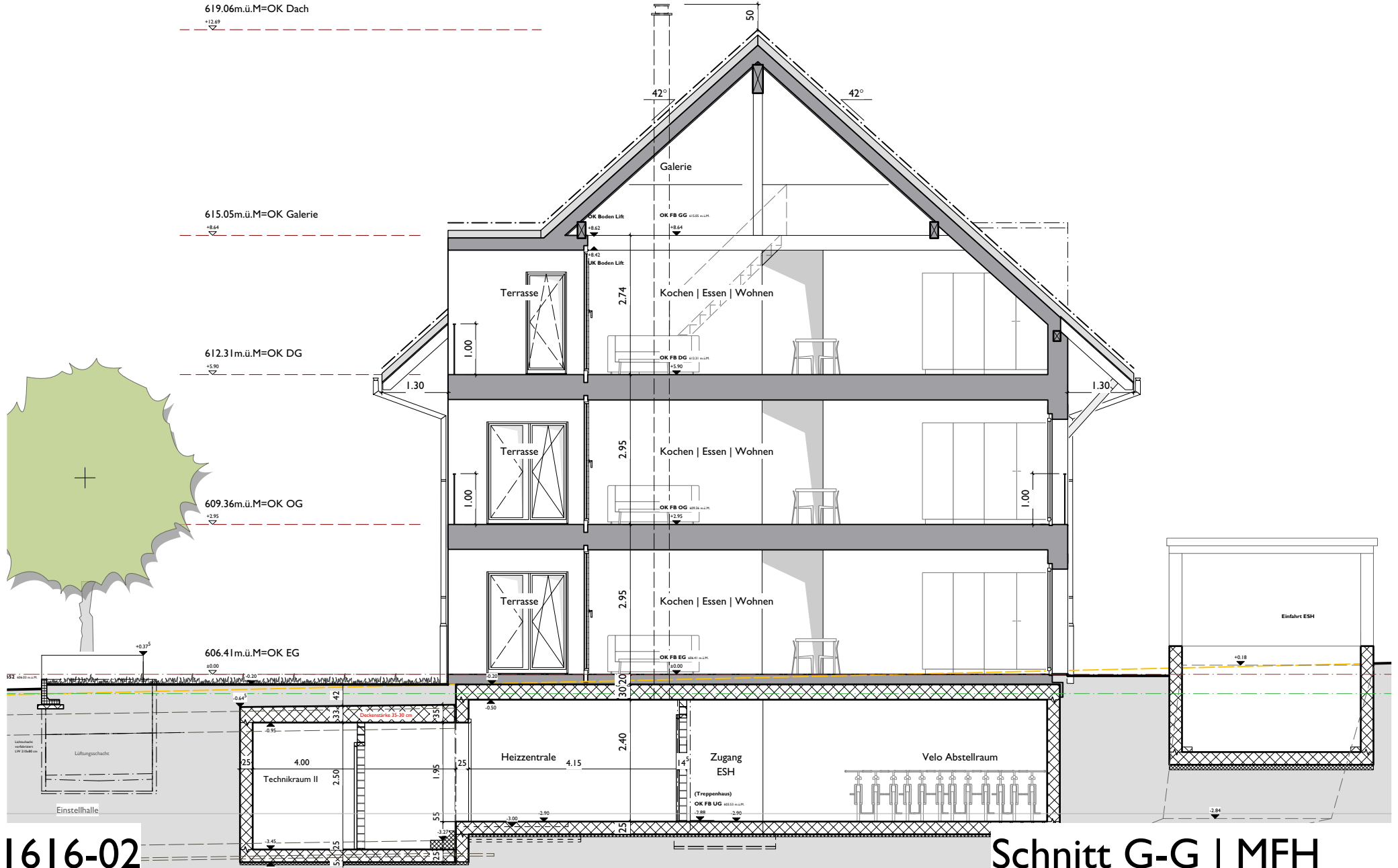
Galeriegeschoss | MFH

Ausführung | rev. 27.09.2024 | GS
1:100 | 1616.0006 | A4



619.06m.ü.M=OK Dach

+12.69

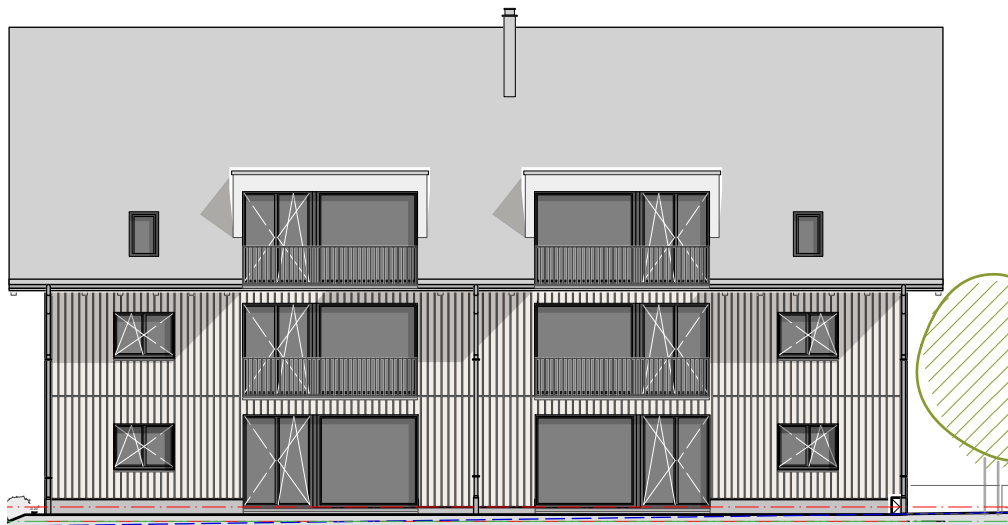


1616-02

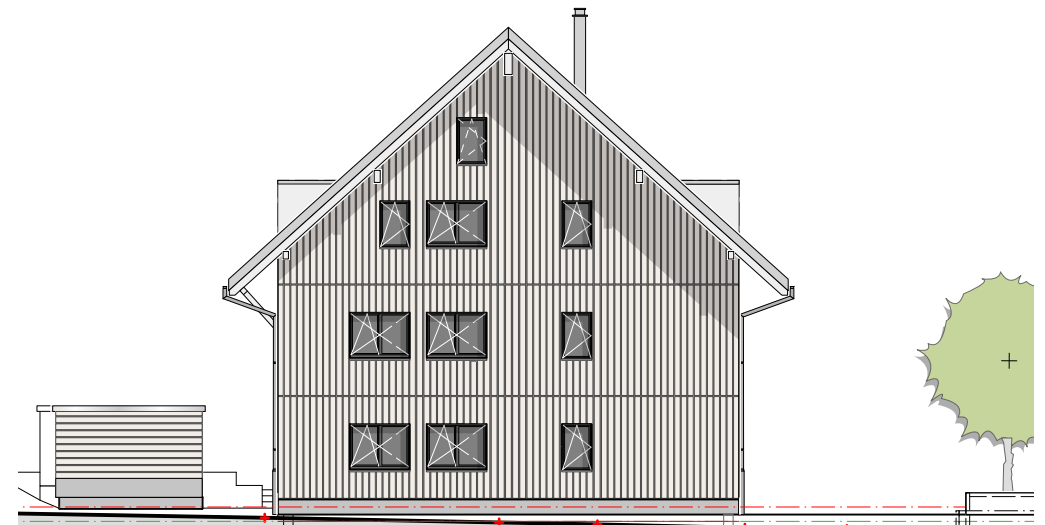
AREALENTWICKLUNG Ochsen - Gotthelfstrasse 11 - 3432 Lützelflüh
BHG Ochsenpark Lützelflüh, p. Adr. A+W Architekten AG, Kornegasse 8, 3422 Kirchberg

Schnitt G-G | MFH

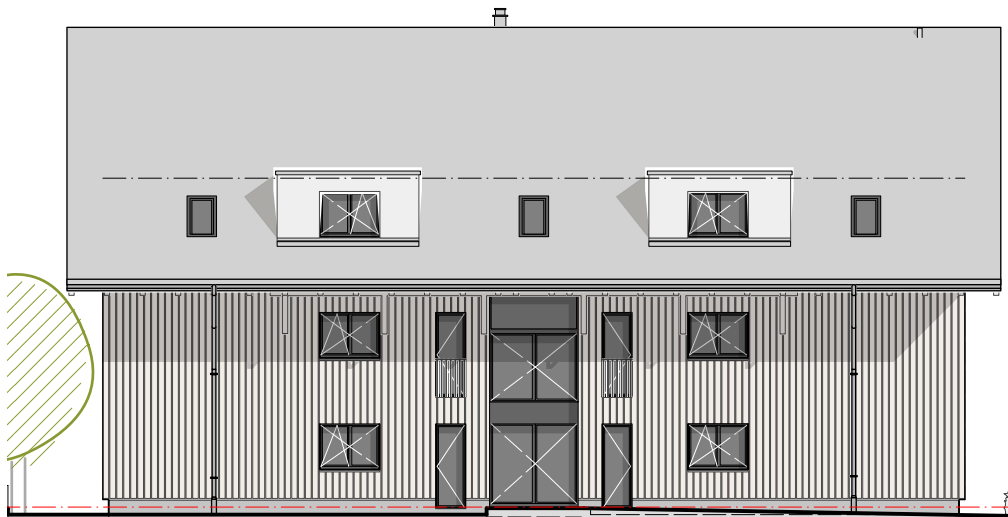
Ausführung | rev. 27.09.2024 | GS
1:100 | 1616.0007 | A4



Südfassade 1:200



Westfassade 1:200



Nordfassade 1:200



Ostfassade 1:200

1616-02

AREALENTWICKLUNG Ochsen - Gotthelfstrasse 11 - 3432 Lützelflüh
BHG Ochsenpark Lützelflüh, p. Adr. A+W Architekten AG, Kornegasse 8, 3422 Kirchberg

Fassaden | MFH

Ausführung | rev. 27.09.2024 | GS
1:250 | 1616.0008 | A4